

[Style de vie + mode](#) 16 oct. 2017

## Conseils de maquillage à l'attention des femmes porteuses de lunettes et de lentilles de contact

Quelques astuces pour obtenir un superbe maquillage des yeux, même quand ils sont abrités derrière des lunettes.

**Le problème est bien connu des femmes porteuses de lunettes ou de lentilles de contact: réaliser un maquillage parfait lorsqu'on porte une aide visuelle constitue parfois un véritable casse-tête. Vous devez non seulement prendre en compte la nature de l'aide visuelle et la forme de votre monture, mais également le type de votre défaut de vision. Vos yeux peuvent apparaître plus petits ou plus grands qu'ils ne le sont en réalité, le maquillage peut être trop voyant par rapport aux yeux ou les défauts éventuels de maquillage peuvent être accentués par les verres. Comment résoudre ces problèmes?**

Une paire de lunettes peut représenter un accessoire de mode à part entière. Toutefois, le maquillage reste difficilement compatible avec le port de lunettes, en particulier chez les femmes qui ont besoin d'une correction forte. Ces quelques astuces devraient s'avérer particulièrement utiles à cet égard.

Premier élément fondamental : choisissez un fond de teint approprié. Assurez-vous que votre maquillage est anti-bavures et résistant à l'eau, de manière à éviter la formation de lignes disgracieuses sous les lunettes et sur les arêtes du nez. Les montures de lunettes projetant généralement une ombre sur le visage, nous vous conseillons d'utiliser, pour ces zones, un fond de teint un ton plus clair que votre carnation. Appliquez une fine couche sur les paupières et sous les yeux. Si vous avez la peau grasse, vous pouvez utiliser une poudre légère pour atténuer les parties luisantes de la zone médiane (front, nez et menton).

Les femmes qui portent des lunettes doivent être particulièrement attentives au maquillage de leurs yeux. Si votre vision est particulièrement floue dès que vous ôtez vos lunettes, demandez à votre opticien ce que l'on appelle des lunettes de maquillage. Les verres de ces lunettes pivotent indépendamment l'un de l'autre. Vous gardez ainsi une vision parfaite pour un œil, ce qui vous

permet de maquiller l'autre. Bien sûr, vous pouvez aussi utiliser une loupe de maquillage. Cet accessoire permet également de simplifier l'application du maquillage et peut s'avérer utile en voyage.

## **Astuces de maquillage à l'attention des femmes hypermétropes porteuses de lunettes (verres convexes)**

Les femmes fortement hypermétropes et portant des verres convexes connaissent bien le problème de l'effet "loupe" de ce type de verres. Pour y remédier, il suffit d'appliquer quelques techniques judicieuses. Les femmes hypermétropes porteuses de lunettes peuvent en atténuer l'effet grossissant en optant pour un fard à paupières mat et de couleur sombre (dans les tons marron, gris ou verts). Préférez les fards à paupières liquides ou crémeux aux produits présentés sous forme de poudre. En effet, les lunettes grossissent les petites particules de couleur qui s'échappent toujours des poudres. Évitez d'utiliser un fard à paupières brillant, car son effet est également accentué par les verres.

Appliquez le fard à paupières en allant du coin intérieur de l'œil vers l'extérieur, et en prenant soin de ne pas dépasser le pli de la paupière. Soulignez les extrémités de la paupière à l'aide d'un eyeliner ou d'un crayon foncé. Vous pourrez ainsi atténuer l'effet grossissant de vos lunettes. Appliquez votre maquillage avec soin, car vos verres accentueront toutes les imperfections. En ce qui concerne le mascara, il convient de l'appliquer avec parcimonie sur la paupière supérieure et de ne pas en utiliser sur la paupière inférieure.



Effet "loupe" disgracieux.

## **Astuces de maquillage à l'attention des femmes myopes porteuses de lunettes (verres concaves)**

Les femmes myopes porteuses de lunettes sont confrontées au problème inverse. Malheureusement, les verres qu'elles doivent porter font paraître leurs yeux plus petits qu'ils ne le sont en réalité. Les femmes myopes doivent donc éviter les fards à paupières sombres et les eyeliners épais. Choisissez des couleurs vives et chatoyantes comme le rose, le bleu lavande, le beige, le gris clair ou le blanc.





Effet "réducteur" disgracieux.

Pour donner l'impression que vos yeux sont grand ouverts, vous pouvez utiliser un fard à paupières clair pour le coin intérieur de l'œil et des tons plus foncés pour la partie centrale de la paupière. Appliquez votre fard à paupières en allant vers l'extérieur. Il doit être plus foncé à l'extérieur que dans le coin intérieur de l'œil.

Pour la paupière interne, choisissez un eyeliner blanc. Si vous préférez utiliser un crayon, veillez à utiliser des tons clairs (gris ou marron) et à l'appliquer uniquement à partir du dernier tiers de la largeur de l'œil jusqu'au coin externe. Ne lésinez pas sur le mascara, qui possède un effet agrandissant.

## Quelques astuces générales

Les verres polarisants, de même que les verres teintés, ont tendance à atténuer les couleurs, aussi n'hésitez pas à accentuer le maquillage de vos yeux.

Veillez à ce que la couleur de vos sourcils corresponde à celle de vos montures de lunettes. Epilez-vous régulièrement les sourcils, mais sans excès, car la tendance actuelle est au naturel. Vous pouvez également utiliser un crayon pour souligner vos sourcils. Veillez cependant à ne pas utiliser une couleur trop foncée.

Les porteuses de lentilles de contact doivent toujours les mettre avant de commencer à se maquiller. Cela permet d'éviter que des particules de maquillage ne se glissent sous les lentilles, ce qui pourrait entraîner des douleurs oculaires et faire couler votre maquillage. La poudre ayant tendance à se placer entre l'œil et la lentille, les porteuses de lentilles de contact doivent résolument privilégier l'utilisation d'un fard à paupières liquide ou crémeux. Pour éviter que de l'eyeliner ne s'insère sous la lentille, appliquez-le sur la paupière supérieure, mais pas sur la paupière inférieure. Vous éviterez ainsi les démangeaisons, les douleurs oculaires et les irritations.

Quelques astuces concernant le maquillage de vos lèvres: si vous portez une monture voyante ou colorée, veillez à utiliser un rouge à lèvres ou un gloss de couleur plus claire. Si vos lunettes sont au contraire sobres et classiques, choisissez une couleur de rouge à lèvres plus soutenue.

Bien sûr, vous pouvez également choisir de porter des verres moins épais. Les matériaux d'indice de réfraction élevé permettent aux femmes qui ont besoin de verres de prescription puissants de porter des verres plus fins et plus élégants > ([à fort indice](#)) et de garder un look très naturel.

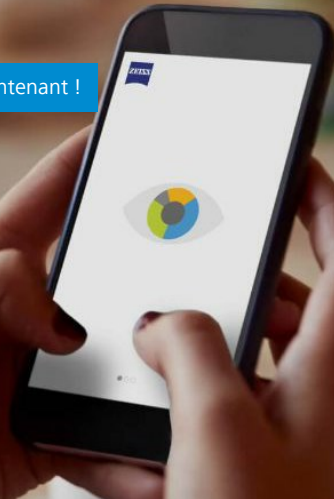


Les matériaux modernes, d'indice de réfraction élevé, permettent d'utiliser des verres plus fins.

## Mon Profil Visuel

Déterminez vos habitudes visuelles personnelles maintenant et trouvez votre solution de verre individualisée.

Vérifiez votre Profil Visuel maintenant !



## Trouver un opticien ZEISS près de chez vous

Rue, Ville



## Articles afférents



### La création des lunettes de soleil

Quelles sont les étapes de la création des lunettes de soleil ? Découvrez quels sont les matériaux utilisés en lunetterie solaire et comment les designers donnent vie à leurs idées.

Style de vie + mode 22 nov. 2018  
Balises : Lunettes solaires



### L'histoire des lunettes de soleil de mode

À chaque décennie correspond un style bien particulier. Les lunettes de soleil et la mode : leur histoire commune

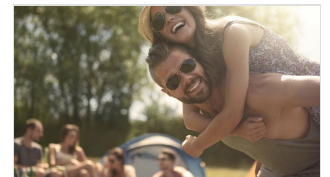
Style de vie + mode 22 nov. 2018  
Balises : Lunettes solaires



### PhotoFusion : les verres à teinte variable les plus rapides de ZEISS.

Que ce soit à l'intérieur ou à l'extérieur, les nouveaux verres à teinte variable ZEISS PhotoFusion vous offre une vision excellente pendant 24 heures.

Style de vie + mode 24 nov. 2017  
Balises : Lunettes solaires



### Porter des lunettes en été

10 conseils pour profiter au mieux de vos lunettes cet été

Style de vie + mode 16 oct. 2017  
Balises : Lunettes solaires

## Produits afférents



### Solutions ZEISS AdaptiveSun

Verres solaires intelligents pour un style de vie pratique et à la mode.

[En savoir plus](#)



### Verres à teinte variable avec la technologie PhotoFusion

Une paire de lunettes pour toutes les occasions.

[En savoir plus](#)



### Verres solaires

Verres solaires : quelle teinte est la bonne ?

[En savoir plus](#)



#### Explorer

Comprendre la vision  
Santé + prévention  
Style de vie + mode  
Conduite + mobilité  
Sport + loisirs  
Vie professionnelle

#### M'aider à choisir

Lunettes de lecture + lunettes pour la vision de loin  
Verres progressifs  
Lunettes de soleil  
Lunettes de travail  
Lunettes de sport  
Lunettes pour enfants  
Traitements des verres  
Lentilles de contact  
Nettoyer ses verres de lunettes  
Chez l'opticien

#### Services

Mon Profil Visuel  
Dépistage des troubles visuels en ligne  
Accéder à votre e.certificat

#### Pour les professionnels de la vue

Instruments + technologies  
Verres de lunettes ZEISS  
Solutions de nettoyage ZEISS  
PartnerNet  
VisuStore

