



Santé + prévention 16 oct. 2017

## Carl Zeiss Vision – Des innovations en continu

Depuis plus de 160 ans, la capacité d'innovation de Carl Zeiss révolutionne le monde de la vision.

**De la vision de près à la vision de loin ; des télescopes spatiaux utilisés dans les satellites de Google Earth aux microscopes électroniques employés dans le secteur de la recherche; de la précision à la fiabilité à toute épreuve; de la technologie professionnelle en matière de caméras aux objectifs d'appareil photo intégrés dans les téléphones Nokia: l'innovation jalonne l'historique de la société Carl Zeiss. Cela concerne également le développement de technologies en matière d'optique oculaire, la fabrication, les appareils de mesure de la vision et les aides visuelles.**

Pour la plupart d'entre nous, toutes les paires de lunettes se valent. Ce n'est pas tout à fait exact: c'est la conjonction de nombreux éléments (précision de la mesure et de la fabrication, qualité des matériaux utilisés, technologies de pointe et contrôles qualité) qui garantit à l'utilisateur une fiabilité à toute épreuve, et ce dans n'importe quelle situation.

L'histoire du département d'optique oculaire de Carl Zeiss est donc marquée par l'invention de nombreuses solutions innovantes. En 1937, Carl Zeiss invente les [verres polarisants](#).

En 1983, Carl Zeiss lance le premier [verre progressif](#) destiné à la vision binoculaire. Les utilisateurs peuvent désormais bénéficier d'une vue excellente de près comme de loin, et ce avec une seule paire de lunettes.

Carl Zeiss est également le premier fabricant européen d'optique oculaire à proposer des verres organiques à fort indice de réfraction. Cette innovation a permis aux fabricants de produire des [verres fins et légers](#). Autre spécificité des verres ZEISS: leur épaisseur peut être adaptée en fonction de la monture.





En 2000, Carl Zeiss est la première société à prendre en compte les besoins de l'utilisateur dans la fabrication des verres progressifs. Grâce à des zones de vision extrêmement étendues, cette nouvelle génération de verres progressifs individualisés permet de bénéficier d'une vision sans fatigue, de près comme de loin, pour une adaptation parfaite aux spécificités de chaque utilisateur. Afin que les utilisateurs préférant les montures élégantes de forme plane puissent également profiter de ces avantages, les verres progressifs individualisés sont aussi disponibles pour petites montures.

En 2007, la société lance une autre invention révolutionnaire: > [le système de mesure i.Profiler®](#). Grâce à une technologie de pointe extrêmement précise, cet instrument enregistre les profils visuels individuels. Il permet également aux ophtalmologistes d'analyser des paramètres qui, par le passé, n'étaient pas pris en compte. Grâce à ces paramètres et aux résultats des tests de vision, les verres de précision ZEISS peuvent être mesurés et calculés avec une précision optimale.

Les verres ZEISS procurent un confort visuel immédiat, pour une vision de qualité optimale.

## Test des troubles visuels en ligne ZEISS

Est-ce que vous distinguez bien les contrastes et les couleurs ? Faites le test ici, rapidement et en toute simplicité !

[Commencer le test maintenant !](#)

### Mon Profil Visuel

Déterminez vos habitudes visuelles personnelles maintenant et trouvez votre solution de verre individualisée.

[Vérifiez votre Profil Visuel maintenant !](#)

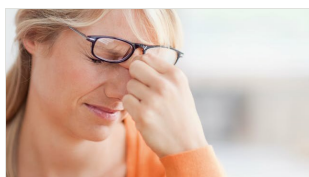


### Trouver un opticien ZEISS près de chez vous





## Articles afférents



### **Une paire de lunettes mal adaptée ou de mauvaises conditions de luminosité risquent-elles d'endommager vos yeux ?**

Découvrez ce qui se passe lorsque vos yeux doivent faire trop d'effort pour s'adapter

[Santé + prévention](#) 16 oct. 2017  
Balises : [Votre opticien optométriste](#)



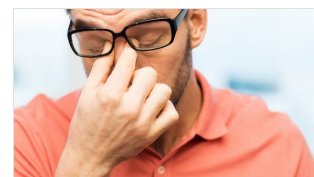
### **Les questions à poser lors de votre prochain rendez-vous**

[Santé + prévention](#) 16 oct. 2017  
Balises : [Votre opticien optométriste](#)



### **Quelques conseils pour choisir un professionnel de la santé oculaire**

[Santé + prévention](#) 16 oct. 2017  
Balises : [Votre opticien optométriste](#)



### **Des lunettes trop serrées ? Retrouvez toutes nos astuces pour une vision confortable et des lunettes parfaitement ajustées.**

Pour bénéficier d'une vision optimale, différents critères sont déterminants : les branches, le pont de nez, mais également la monture.

[Santé + prévention](#) 16 oct. 2017  
Balises : [Votre opticien optométriste](#)

## Produits afférents



### **Solutions ZEISS AdaptiveSun**

Verres solaires intelligents pour un style de vie pratique et à la mode.

[En savoir plus](#)



### **Verres à teinte variable avec la technologie PhotoFusion**

Une paire de lunettes pour toutes les occasions.

[En savoir plus](#)



### **Verres solaires**

Verres solaires : quelle teinte est la bonne ?

[En savoir plus](#)



---

**Explorer**

Comprendre la vision  
Santé + prévention  
Style de vie + mode  
Conduite + mobilité  
Sport + loisirs  
Vie professionnelle

**M'aider à choisir**

Lunettes de lecture + lunettes pour la vision de loin  
Verres progressifs  
Lunettes de soleil  
Lunettes de travail  
Lunettes de sport  
Lunettes pour enfants  
Traitements des verres  
Lentilles de contact  
Nettoyer ses verres de lunettes  
Chez l'opticien

**Services**

Mon Profil Visuel  
Dépistage des troubles visuels en ligne  
Accéder à votre e.certificat

**Pour les professionnels de la vue**

Instruments + technologies  
Verres de lunettes ZEISS  
Solutions de nettoyage ZEISS  
PartnerNet  
VisuStore