

L'appareil de mesure de surface petit et maniable. Handysurf E35A



- Utilisation simple
- Analyse et affichage immédiats des valeurs
- Mémoire de données

L'appareil de mesure de surface très maniable: Handysurf E35A

Que ce soit aux stades du contrôle d'entrée, de la fabrication ou du contrôle final, l'appareil de mesure de surface Handysurf se prête à l'assurance-qualité avec une très grande souplesse. De par sa compacité, il est aisément transportable sur le site des pièces à vérifier. Il permet de mesurer et d'analyser la rugosité des surfaces explorées facilement. Jugez-en vous-mêmes.



Facilement interchangeables, différents palpeurs (cf. page 5) sont utilisables en fonction des diverses applications.

Souplesse d'emploi garantie par la fonction AI

Réglage automatique des capacités de mesure, de la section mesurée totale, de la coupure (cut-off) conformément aux normes moyennant des conditions optimales quant à la surface à contrôler.

Toutes les normes usuelles, applicables au contrôle de surface, prises en compte par l'appareil E35A

Normes: ISO, DIN, CNOMO, JIS et ASME. Sept langues commutables au choix: allemand, anglais, français, italien, espagnol, portugais et japonais.

Mémoire de données/alimentation par accumulateur

Dix mesures complètes peuvent être sauvegardées dans la mémoire incorporée et être rappeées à tout moment. Le fonctionnement d'un accumulateur assure l'emploi de l'appareil sans être connecté sur le secteur électrique.

Mesures dans diverses positions

Petit et maniable, l'appareil HANDYSURF permet de réaliser des mesures non seulement sur des surfaces planes, mais aussi verticales ou renversées. Il est possible par ailleurs de détacher l'unité d'avance de l'afficheur pour en faciliter l'utilisation et la combiner avec des supports optionnels.

Transmission directe des données mesurées à un micro-ordinateur PC

L'interface série (RS-232C) assure le transfert immédiat des conditions de mesure, des valeurs de paramètre et des points de profil au micro-ordinateur individuel PC utilisé.

Colonne magnétique E-ST-MAC

Prise d'adaptation de $\varnothing 6$ mm

0102050:

Permet de mesurer à des hauteurs et sous des angles différents.

Montée sur un socle en granite 625006-3403

Rallonge DT57506

Sert à ajouter 50 mm au bras de palpation pour mesurer dans des alésages profonds.

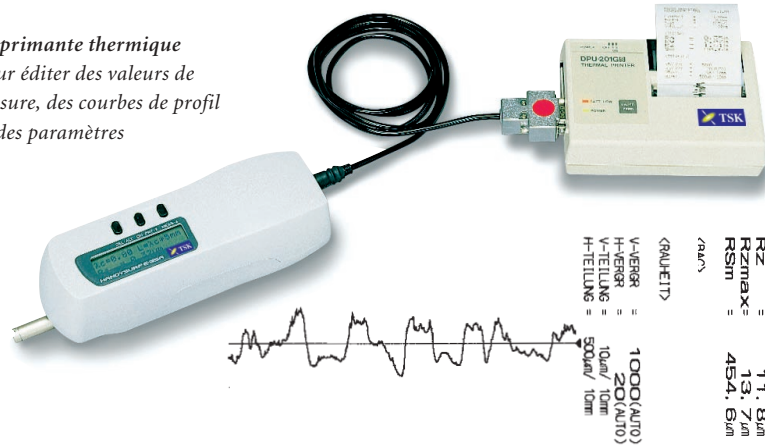
Rallonge transversale DT57707

Coudée à 90°, elle est destinée à relever des cotes à la perpendiculaire.



Simplicité d'emploi

Imprimante thermique pour éditer des valeurs de mesure, des courbes de profil et des paramètres



```

TKYO SEIMITSU Ver. 0.98
HANDSURF E-384
LAENSE = 4.00mm
FILTER = 0.8um
FILTER = 80um
BEREICH =
(ISO 97/01N)
Ra = 3.0um
Rz = 11.8um
Rzmax = 13.7um
Rsm = 454.6um
RA/N
<GRAUHEIT>
V-VERB = 1000(AUTO)
H-VERB = 20(AUTO)
V-TELLUNG = 10um/10mm
H-TELLUNG = 500um/10mm
    
```

Imprimante thermique (à grande vitesse) d'une grande résolution



```

TKYO SEIMITSU Ver. 1.01
HANDSURF E-354
LAENSE = 4.00mm
FILTER = 0.8um
FILTER = 20um
BEREICH =
(ISO 97/01N)
Ra = 1.00um
Rz = 1.10um
Rzmax = 1.10um
Rsm = 1.10um
Rm = 1.10um
Rm1 (10%) = 1.50um
P-P = 8.37um
<SPO>
P-P = 8.37um
SPO (2%)
0 100 50 100
tp
V-VERB = 2000(AUTO)
H-VERB = 20(AUTO)
V-TELLUNG = 5um/10mm
H-TELLUNG = 500um/10mm
<GRAUHEIT>
V-VERB = 2000(AUTO)
H-VERB = 20(AUTO)
V-TELLUNG = 5um/10mm
H-TELLUNG = 500um/10mm
    
```

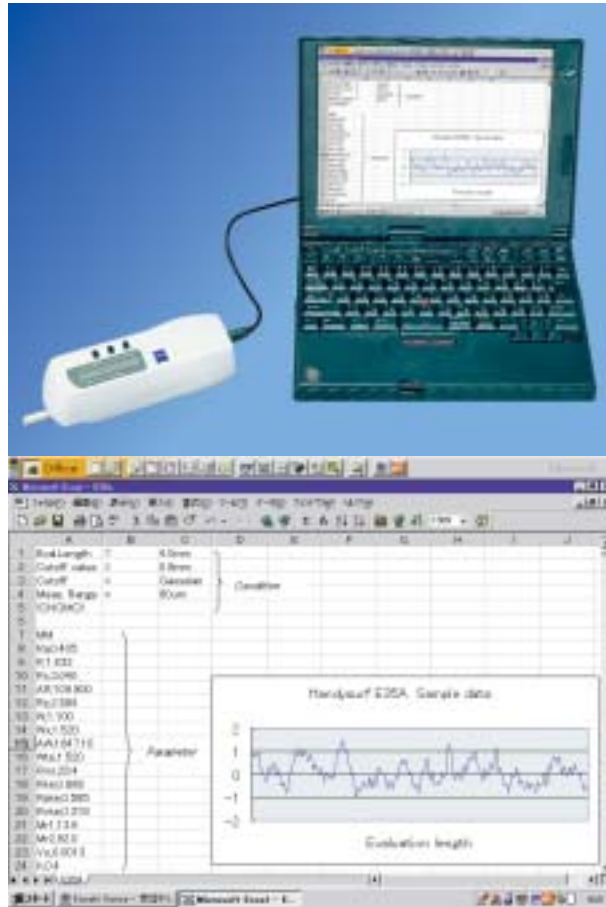
Monture de patin E-WJ-S88A adaptée pour mesurer des surfaces planes à main levée.

Monture de patin E-WJ-S85A adaptée pour mesurer des arbres et des cylindres à main levée.

Plaque de guidage E-WJ-S86A pour bien aligner le bras de palpé à la perpendiculaire par rapport à la surface d'appui.



Sortie directe des données
sur micro-ordinateur
portatif/PC



Traitement ultérieur possible:

- par fichier Excel
- par logiciel de mesure de rugosité Tims

Palpeurs optionnels

Modèle	E-DT-SM10A	E-DT-SM11A	E-DT-SM12A	E-DT-SM13A
Application	Palpeur courant	Palpeur de \varnothing à partir de 6 mm	Palpeur de \varnothing à partir de 3 mm	Palpeur de rainure de 7 mm max.
Force de palpée	4 mN	4 mN	4 mN	4 mN
Stylet	Diamant de 5 μ m/90°	Diamant de 5 μ m/90°	Diamant de 5 μ m/90°	Diamant de 5 μ m/90°
Patin	Saphir	Saphir	Saphir	Saphir

Caractéristiques techniques

Unité d'avance

Longueur de palpé		12,5 mm
Vitesse de mesure		0,6 mm/s
Vitesse de recul		1 mm/s
Section mesurée	variable	De 0,4 à 12,5 mm par pas de 0,1 mm
	segmentée	5 λ c (0,4/1,25/4/12,5 mm)

Système de palpé

Capacités de mesure	40/160 μ m/automatique
Résolution	0,02 μ m
Force de palpé	4 mN
Matériau du stylet	Diamant
Rayon du stylet	5 μ m
Patin	Saphir, rayon de 40 mm

Traitement des données

Mémoire de données	10 articles; courbes de profil, caractéristiques, conditions de mesure
Type de filtre	Gauss DIN 4777 et 2RC
Seuil de longueur d'onde λ c	0,08/0,25/0,8/2,5 mm
Normes	ISO/DIN/JIS/CNOMO/ASME
Paramètres de la rugosité	Ra, Rz, RSm, Rq, Rp, Rt, R3z, Pc, Pt, Rmr, PK, Rpk, Rvk, Mr1, Mr2, Vo, K, Rzmax

Comparaison de tolérances

Affichage des données	Ecran à cristaux liquides LCD, 16 caractères x 2 lignes
Valeurs sorties	Conditions de mesure, caractéristiques et tolérances comparées
Unités	μ m/ μ inch
Interface de transmission de données	Interface de connexion à un micro-ordinateur PC
Langues	Allemand, anglais, français, italien, espagnol, portugais, japonais

Divers

Alimentation électrique	Accumulateur rechargeable incorporé avec chargeur 100, 120, 127, 220, 240 V, 50-60 Hz
Puissance absorbée	Env. 0,5 VA (accumulateur approprié à un service continu pendant env. 7 h)
Dimensions, poids	Longueur = 186 mm, largeur = 68 mm, hauteur = 54 mm, poids env. 0,6 kg
Accessoires usuels	Etalon de calibrage et de contrôle de palpé, dispositif d'ajustage angulaire de l'unité d'avance, rallonge de câble de raccordement et mallette de transport
Imprimante	En option

Carl Zeiss

Industrielle Messtechnik GmbH

Geschäftsfeld Partner-Produkte

D-73446 Oberkochen

Téléphone: 00 49 73 64 20-20 50

Télécopieur: 00 49 73 64 20-24 24

Courriel: imt@zeiss.de

Internet: <http://www.zeiss.de>

N'hésitez pas à nous contacter.

