



Installation d'une licence CALYPSO

Comment déterminer le Hardware ID de votre ordinateur ?

NOUVELLE PROCEDURE DE PROTECTION DE NOS LOGICIELS :
Afin de créer une licence Calypso protégée (à partir de la version 4.4), nous avons besoin de l'Identité Hardware (HW-ID) de l'ordinateur sur lequel sera installé le logiciel Calypso.

1. Installer et démarrer le programme Zeiss License Manager (ZLM)

Installez le ZLM sur votre station et démarrez le programme.



Vous pouvez le télécharger sous : www.zeiss.fr/metrologie et cliquez sur Nouveautés Logiciels: Protection des licences Calypso et CMM-OS

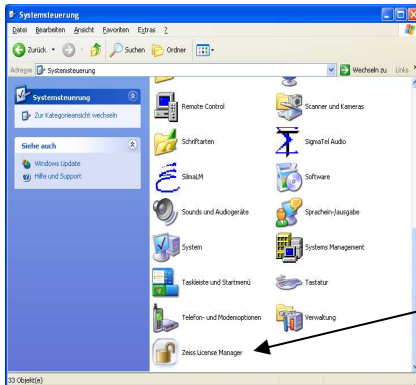
(Si vous n'avez pas accès à internet, merci de nous contacter, nous vous enverrons le programme sur CD)

Nouveautés Logiciels

- Protection des licences Calypso et CMM-OS
- Calypso Offline



Le programme s'installe automatiquement dans le panneau de configuration



Le ZLM se trouve dans le panneau de configuration

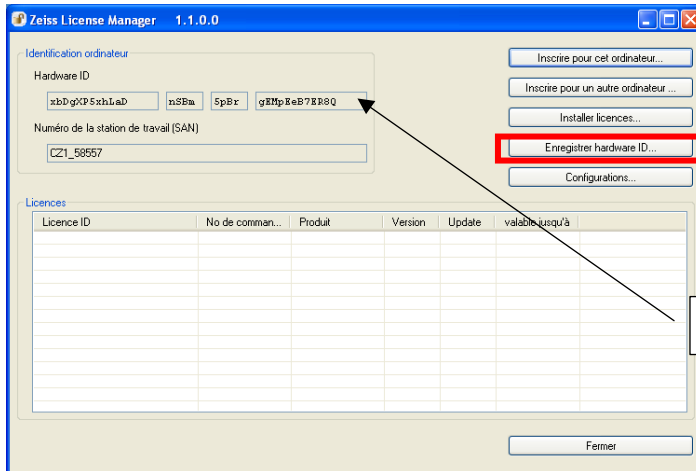
2. ZLM vous donne automatiquement votre HW-ID





Installation d'une licence CALYPSO

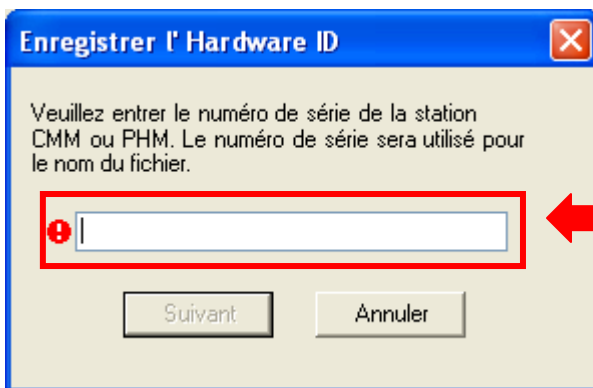
Comment déterminer le Hardware ID de votre ordinateur ?



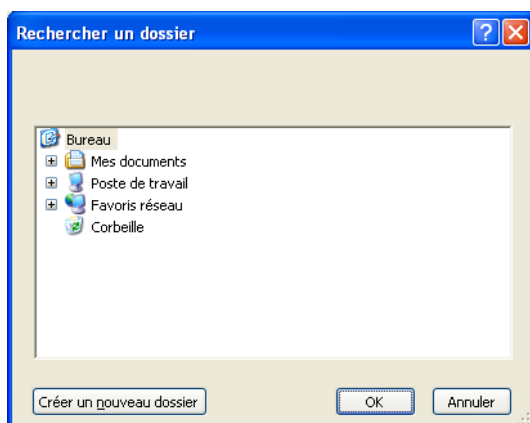
Cliquez sur «Enregistrer Hardware ID»

(Voici le Hardware ID de votre station)

3. Enregistrez le Hardware ID.



Entrez le numéro de série de la machine à mesurer tridimensionnelle et cliquez sur SUIVANT



Cette fenêtre apparaît. Indiquez le chemin ou vous souhaitez enregistrer le fichier **.zsh**

Hotline par E-mail :
imt-hotline@zeiss.fr

Ou par Téléphone :
01 34 80 20 67
09h-12h et 14h-17h

4. Envoyez nous le fichier .zsh ainsi généré

Par Email à imt-hotline@zeiss.fr

