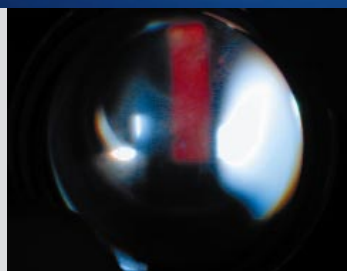
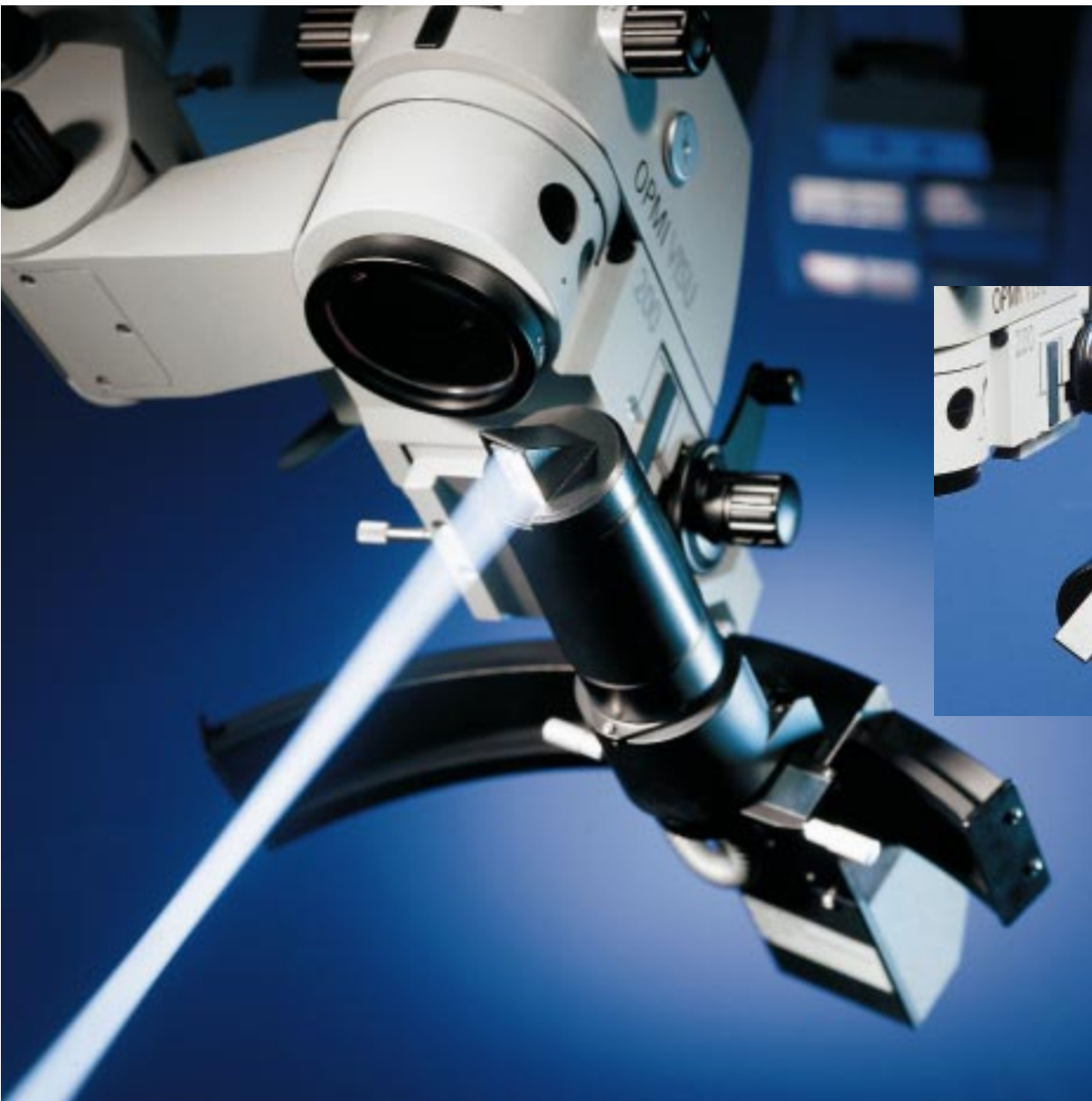
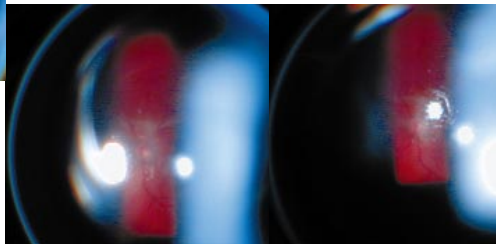
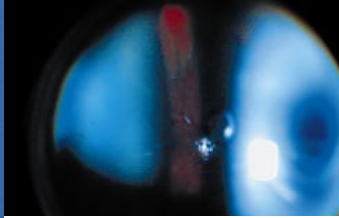


# La lampe à fente motorisée **VISULUX™** Indispensable pour opérer en toute sécurité





En votre qualité d'opérateur, vous devez disposer d'instruments fiables, notamment lors d'interventions sur la rétine pour réaliser une exfoliation membraneuse (peeling), par exemple. En effet, lorsque vous devez vous concentrer au plus haut point sur le champ opératoire, il est crucial que vous puissiez compter sur des appareils appropriés.

### Eclairage puissant et efficace

La lampe à fente à fibre optique motorisée VISULUX™ vous assiste dans vos actes d'une manière impressionnante. Il suffit de presser un bouton sur le pédalier de commande pour déplacer la lampe à fente VISULUX™ dans la position requise. Vous bénéficiez de nombreux avantages pour opérer les segments postérieurs de l'œil en comparaison avec un éclairage endoscopique:

- Image plus contrastée du fait de la notable réduction de la lumière parasite,
- Possibilité d'opérer des deux mains,
- Nul besoin de pratiquer une sclérotomie pour faire pénétrer l'éclairage dans l'œil,
- Mieux perceptibles, les membranes rétinienne altérées peuvent être opérées à un stade précoce.

### Applications

La lampe à fente motorisée VISULUX™ ne se prête pas seulement à l'exfoliation membraneuse, mais elle facilite aussi grandement les interventions générales sur la rétine (vitrectomies, décollements de la rétine, tumeurs du fond d'œil, extraction de corps étrangers du corps vitré, etc). Elle vous permet par ailleurs d'explorer la capsule cristallinienne postérieure pour y détecter d'infimes fissures durant l'opération de la cataracte.



### Brefs préparatifs

Avez-vous à vous plaindre des laborieuses manipulations préalables, dues au changement des accessoires du microscope? Rassurez-vous, elles appartiennent à un passé révolu. Vous pouvez mettre la lampe à fente VISULUX™ en position d'attente de part et d'autre à l'horizontale, ce qui vous laisse de la place pour monter aussi d'autres accessoires sur le microscope d'opération OPMI®.

### Avantages de l'éclairage transmis par fibre optique

La lampe à fente VISULUX™ est alimentée en lumière à l'aide d'une fibre optique. Vous disposez ainsi des atouts supplémentaires suivants:

- Eclairage à fente très lumineux
- Aucun échauffement de l'appareil à proximité du champ opératoire, puisque la lampe aux halogènes est logée dans le statif
- Opérations sans risque d'interruption, vu que le statif décèle automatiquement toute panne d'éclairage et commute aussitôt une nouvelle lampe halogène.

### Caractéristiques techniques

Largeur de la fente: 0,2 mm / 2 mm / 3 mm

Hauteur de la fente: 12 mm

Angle décrit par l'arceau de guidage:  $\pm 30^\circ$

Objet principal du microscope OPMI®:  $f=200$  mm

Adaptable sur les microscopes d'opération OPMI® VISU 150 et OPMI® VISU 200 montés sur un statif de sol S8 ou des statifs de plafond S8 et S81

Sûreté du système  
certifiée conforme:



Carl Zeiss  
Département  
Appareils chirurgicaux

73446 Oberkochen  
Allemagne  
Télécopieur: ++49 73 64/20-48 23  
Courriel: surgical@zeiss.de  
www.zeiss.de/eye