

Caractéristiques techniques.

Avertissements et précautions

D'éventuels effets néfastes du laser VISULAS 690s pourraient être imputables à sa puissance réglée sur un niveau inadéquat ou à son usage incorrect. De telles situations ne sauraient se produire, si les conditions et les instructions décrites en détail dans le mode d'emploi du système laser VISULAS 690s et sur la notice du médicament Visudyne™ sont respectées à la lettre.

L'utilisation d'un laser incompatible qui ne présente pas les caractéristiques de rayonnement requises pour activer le produit photosensible Visudyne™ pourrait provoquer un traitement incomplet du fait que le médicament Visudyne™ n'est que partiellement activé, un traitement trop poussé en raison de la suractivation du produit Visudyne™ ou bien des dommages sur le tissu sain avoisinant.



Console laser VISULAS 690s

Longueur d'onde Faisceau thérapeutique 689 nm ± 3 nm
Faisceau de visée 635 nm ± 10 nm

Puissance de sortie Max. 400 mW

Tension de réseau 115 V, 230 V (50-60 Hz) réglable sur un sélecteur externe

Poids 5,4 kg

Intensité de courant maximale absorbée 500 mA

Dimensions (hxlxp) 128 x 165 x 315 mm

Adaptateur VISULINK® PDT/U

Diamètre de spot Variable en continu de 800 à 5000 µm, parfocal, diamètres supérieurs sur la rétine en fonction du grossissement du verre de contact

Lampes à fente compatibles Zeiss SL 115 Classic
Zeiss SL 120 / SL 130
Zeiss 20 SL / 30 SL
Haag-Steit 900® BM / 900® BQ

Surveillance de la puissance intégrée

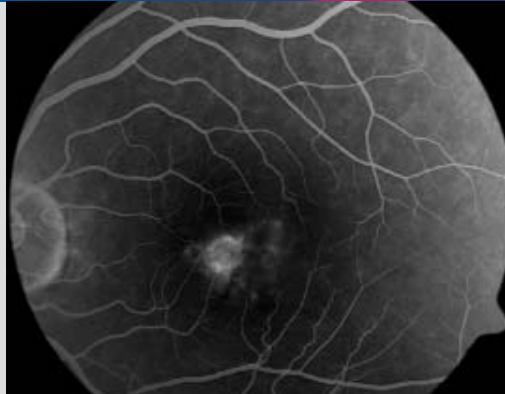
Poids 1,4 kg

Accessoires Mallette de transport
Coffret de rangement de l'adaptateur VISULINK® PDT/U

Visudyne™ est une marque déposée de la société Novartis AG.
VISULINK® est une marque déposée de l'entreprise Carl Zeiss.

Le système laser VISULAS 690s idéal.

Pour une thérapie photodynamique novatrice.



Un traitement novateur de la D.M.L.A.¹.

Préservation de l'acuité visuelle

La dégénérescence maculaire liée à l'âge (D.M.L.A.) représente la principale cause de cécité chez les personnes ayant dépassé la cinquantaine dans les pays industrialisés. Contrairement à la photocoagulation au laser usuelle, la thérapie photodynamique (TPD) au Visudyne™ permet de soigner la zone sous-fovéale de la macula sans altérer la couche des photorécepteurs. Le système laser VISULAS 690s, la chambre rétinienne FF 450 et le système de documentation d'image VISUPAC, mis au point par l'entreprise Carl Zeiss, forment une unité parfaite pour diagnostiquer et traiter les néovascularisations de la choroïde (NVC) d'un type classique consécutives à une D.M.L.A.



Traitement simple et ciblé

Durant la première des deux phases du procédé, le patient reçoit une injection d'un colorant photosensible (Visudyne™) qui s'accumule sélectivement dans les néovaisseaux, y compris dans ceux de la choroïde (NVC). L'exposition aux rayons laser du tissu pathologique sur une longueur d'onde de 689 nm (rouge) stimule la substance active et induit ainsi la destruction des cellules endothéliales, la thrombose et l'occlusion des vaisseaux anormaux². Il en résulte une moindre perte de l'acuité visuelle.



Transposition conséquente des résultats cliniques

Le système VISULAS 690s a été le seul laser* à être couramment commercialisé durant la phase III des essais cliniques. Animés du souci de garantir une excellente qualité, nous avons méticuleusement matérialisé l'expérience acquise en la matière dans notre système VISULAS 690s. L'entreprise Carl Zeiss fournit ce système laser qui se prête spécialement aux diverses applications de la thérapie photodynamique au Visudyne™.



* Le système laser VISULAS 690s est certifié conforme et porte le sigle d'homologation européenne CE depuis 1998.

¹ Veuillez vous reporter également aux instructions d'emploi mentionnées à la dernière page.

² Veuillez consulter aussi la notice jointe à la livraison du médicament Visudyne™ pour obtenir de plus amples renseignements sur les indications à respecter.

Systeme laser VISULAS 690s. Muni de l'adaptateur VISULINK®PDT/U.



Le traitement assisté par logiciel se caractérise par une très grande souplesse d'emploi.

En effet, la configuration du logiciel et l'interface d'utilisation facilitent les manipulations et la tâche du praticien :

- Réglage du diamètre de spot surveillé par ordinateur
- Sélection des verres de contact d'après le nom
- Minuterie de contrôle de la durée d'exposition thérapeutique du médicament au faisceau laser
- Signal acoustique de traitement en cours

Précision laser et sécurité

L'adaptateur VISULINK®PDT/U génère un spot laser homogène parfo-cal en continu et assure la délivrance d'une puissance constante. Le système laser VISULAS 690s offre un surcroît de sécurité: trois diodes de contrôle indépendantes les unes des autres et un détecteur de détérioration de la fibre optique garantissent le déroulement sûr de votre thérapie TPD.

Compatibilité avec plusieurs lampes à fente

L'adaptateur VISULINK®PDT/U est combinable avec des lampes à fente de Zeiss et d'Haag-Streit. Le principe de conception novateur permet d'utiliser le même adaptateur à des fins multiples sur des lampes à fente de différents modèles et fabricants. Unique en son genre, l'adaptateur pourvu d'un raccord à fixation rapide facilite l'assemblage du système laser en un tournemain et optimise ainsi votre temps de travail.

Portable avec aisance

Le système laser VISULAS 690s est monté rapidement. Il suffit de l'emporter dans sa mallette de transport jusqu'au nouveau site de traitement. Le système laser VISULAS 690s s'avère l'équipement idéal quant à son faible encombrement, sa maniabilité et son adaptabilité aux lampes à fente.

Diagnostic de la D.M.L.A. fondée sur la saisie, l'examen et le traitement d'images

L'entreprise Carl Zeiss fournit également des systèmes complémentaires de diagnostic et de documentation d'un haut niveau d'élaboration :

- Chambre rétinienne FF 450 destinée à la prise de vues en couleurs, à la fluorescéine et au vert d'indocyanine
- Système VISUPAC voué à l'archivage d'images numériques
- Tomodensitomètre rétinien OCT Optical Coherence Tomography™ pour analyser le tissu rétinien en profondeur.

