

# qualité

## La différence saute aux yeux



*MediLive ImageBox*



*Appareil photo numérique à image fixe*

**En comparaison, la simplicité du module imageur MediLive ImageBox contraste avec la complexité d'un boîtier photographique numérique à image fixe.**

### Module imageur MediLive ImageBox

- ✓ Il donne accès aux images et les présente durant ou après l'opération par visualisation sur l'écran.
- ✓ Il est connecté à distance au microscope d'opération.
- ✓ Il emploie un système vidéo à usage chirurgical optimisé qui assure le rendu naturel des couleurs.
- ✓ Il est toujours enfiché et mis sous tension.
- ✓ Le chirurgien peut déclencher la prise de vues à partir d'une pédale de commande ou d'un bouton aménagé sur la poignée du microscope, deux moyens proposés en option.
- ✓ Il enregistre les images numériques directement sur un disque CD-R.
- ✓ Un clic suffit pour sauvegarder les images de la caméra vidéo sur le disque CD-R.

### Appareil photo numérique à image fixe

- ✗ Il ne permet pas de contrôler des images en cours de procédure.
- ✗ Encombrant et lourd, il surcharge le microscope d'opération.
- ✗ Les piles se vident constamment et doivent être rechargées.
- ✗ Une infirmière ambulante est affectée à l'actionnement du déclencheur spécial.
- ✗ Il ne dispose d'aucun moyen immédiat pour être synchronisé avec la source de lumière du microscope en vue d'obtenir une exposition adéquate.
- ✗ Il implique trop d'opérations pour télécharger des images à partir de cartes de support d'informations.
- ✗ Il exige davantage de temps pour parvenir aux réglages optimaux.



1



La fabuleuse gamme des systèmes vidéo de Carl Zeiss:

1. Module imageur MediLive
2. Caméra numérique avancée MediLive à capteur tri-CCD montée sur un objectif vidéo
3. Unité de commande de caméra MediLive
4. Caméra MediLive à capteur uni-CCD montée sur un adaptateur compact
5. Caméra vidéo MediLive (livrable en versions à capteur uni-CCD ou tri-CCD) montée sur l'objectif vidéo VOL 802



N'hésitez pas à nous consulter pour de plus amples renseignements:

30-397-f Imprimé en Allemagne CM-TS-VIZ2002 UTto  
Sous réserve de modifications techniques de l'appareil et des  
éléments constitutifs de l'équipement livré.

**Carl Zeiss**  
Département des  
appareils Chirurgicaux  
73446 Oberkochen

Allemagne  
Télécopieur: +49 (0) 73 64/20-48 23  
Courriel: [surgical@zeiss.de](mailto:surgical@zeiss.de)  
[www.zeiss.de/surgical](http://www.zeiss.de/surgical)

# Module imageur MediLive ImageBox pour graver vos images opératoires sur un disque optique compact

simplicité

numérique

qualité



ImageBox

ZEISS



ZEISS

# simplicité



**Le module imageur MediLive ImageBox génère des images numériques fixes à partir d'un enregistrement vidéo en une seule phase**

Le lancement du module imageur MediLive ImageBox consacre l'avènement du premier dispositif d'enregistrement numérique facile à utiliser qui s'intègre au microscope d'opération et à la caméra vidéo. Il suffit d'appuyer sur un bouton pour acquérir des images fixes d'une bande vidéo sous une forme numérique, puis pour les graver sur un disque optique compact réinscriptible (CD-R). Le module imageur MediLive ImageBox s'avère d'un emploi pratique, agréé à des fins médicales et d'une excellente qualité.

Le module imageur MediLive ImageBox peut être connecté directement à n'importe quelle source vidéo. Parfaitement autonome, il n'exige aucun matériel auxiliaire encombrant qui risque de perturber l'équilibre du microscope ou d'entraver ses mouvements. Nul logiciel additionnel n'est indispensable pour récupérer ou visualiser les images enregistrées. Les images sont sauvegardées dans un format usuel JPEG et/ou TIFF, ce qui assure la compatibilité avec tout micro-ordinateur individuel (PC). Le module imageur MediLive ImageBox est vraiment d'une simplicité enfantine.

*Les images observées dans le microscope d'opération sont visualisées par la caméra vidéo MediLive ImageBox et saisies sous une forme fixe sur un disque CD-R en actionnant un bouton disposé sur le module imageur MediLive ImageBox. Suite à un examen postopératoire, elles peuvent être classées dans le fichier d'un patient ou faire l'objet d'une présentation.*



# MediLive ImageBox

## **Enregistrement des procédures au fil de leur déroulement**

Le module imageur MediLive ImageBox facilite l'acquisition des images. L'infirmière ambulante peut enregistrer une image en cours d'intervention directement sur le panneau de commande du module imageur MediLive ImageBox. Si des accessoires sont sollicités, le chirurgien peut les activer à partir d'une pédale de télécommande ou d'un bouton aménagé sur la poignée du microscope. Quoi qu'il en soit, les yeux du chirurgien et sa concentration restent rivés sur les actes à accomplir.

## **Facilement exploitable au bureau en vue d'un contrôle postopératoire**

Le module imageur MediLive ImageBox est connecté à un magnétoscope pour saisir des images numériques fixes à partir d'une bande vidéo enregistrée durant l'opération. La plus ou

moins bonne qualité des bandes vidéo influe toutefois sur la définition des images acquises par le module MediLive ImageBox.

Dès que le disque CD-R est inséré dans l'ordinateur, les images sont prêtes à être employées à diverses fins : rédaction du rapport sur un cas thérapeutique, envoi d'un courrier électronique à un collègue ou préparation d'une présentation. Le disque CD-R est ensuite classé dans le fichier du patient à titre de source de référence consultable.

## **L'interface Ethernet garantit d'un surcroît de souplesse et de vitesse**

Des images peuvent aussi être visualisées et téléchargées directement du module imageur MediLive ImageBox à l'aide de l'interface Ethernet. Un navigateur du réseau Internet permet d'accéder et d'examiner les images mémorisées dans le module MediLive ImageBox.



*Enregistrement d'images fixes de la bande vidéo sur le disque CD-R par simple pression d'une touche.*



### **Le disque CD-R s'avère être le moyen de communication idéal de nos jours**

- Grande capacité.
- Pratiquement inaltérable, contrairement aux disques et bandes magnétiques.
- Aisément accessible, car une unité de disque CD équipe normalement tout micro-ordinateur individuel moderne.
- Bon marché.
- Disponible aux quatre coins du monde.
- Maniable et facile à ranger.



*Lorsque un système microchirurgical de Carl Zeiss est utilisé, le module imageur MediLive peut être activé à partir de la poignée du microscope, d'un pédalier de commande de 14 fonctions ou d'une pédale de télécommande.*

# numérique

## **Croyez-en vos yeux!**

### **Admirez la virtuosité du module imageur MediLive à témoigner de votre univers.**

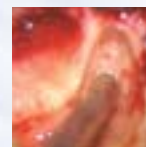
Combiné notamment aux systèmes vidéo MediLive de Zeiss, le module imageur MediLive fournit des images remarquables par leur luminosité et la fidélité de leurs couleurs.

### **Jugez vous-même.**

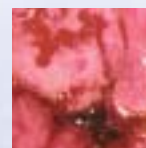
L'ouverture du disque CD-R attaché fait voir les images réelles saisies par le module MediLive.



*chirurgie dentaire*



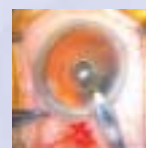
*O.R.L.*



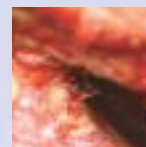
*gynécologie*



*neurochirurgie*



*ophtalmologie*



*chirurgie rachidienne*



## **Prêt à capter votre imagination**

Constatez par vous-même combien l'imagerie numérique peut faciliter vos actes, améliorer votre documentation et accroître la qualité de vos soins. Pour en savoir plus sur le module imageur MediLive ou assister à une présentation, n'hésitez pas à contacter votre représentant de Carl Zeiss ou à consulter notre site sur Internet à l'adresse [www.zeiss.com/surgical](http://www.zeiss.com/surgical).

## **Caractéristiques techniques**

<b>Signal vidéo:</b>	PAL ou NTSC
<b>Entrée – sortie vidéo:</b>	Y/C (S-Video) et composite (BNC)
<b>Résolution:</b>	PAL 758 x 568 / NTSC 640 x 480
<b>Support de données:</b>	disque compact réinscriptible CD-R, vitesse de gravage 12x et supérieure, format de fichier: JOLIET (compatible avec le système d'exploitation Windows)

### **Mode**

<b>d'enregistrement:</b>	sessions multiples
<b>Format de fichier d'image:</b>	algorithme sans perte JPEG/TIFF
<b>Télécommande:</b>	poignée du microscope, pédalier de commande de 14 fonctions, pédale de télécommande

<b>Prise de réseau:</b>	Ethernet 10Base-T/100Base-TX (RJ-45)
-------------------------	--------------------------------------

<b>Capacité de mémorisation:</b>	disque CD-R: jusqu'à 400 JPEGs mémoire vive RAM: 23 JPEGs + 23 TIFFs ou 47 JPEGs
----------------------------------	---

<b>Conformité aux normes:</b>	DIN EN ISO 9001 EN 46001, ISO 13485
-------------------------------	--



<b>Dimensions:</b>	320 x 340 x 75 mm (12,6 x 13,4 x 3,0 pieds) (l x L x h)
--------------------	--

<b>Poids:</b>	4,5 kg (9,9 livres)
---------------	---------------------

### **Alimentation**

<b>électrique:</b>	100 V ... 230 V, 50 Hz / 60 Hz
--------------------	--------------------------------

<b>Puissance absorbée:</b>	50 Watt
----------------------------	---------