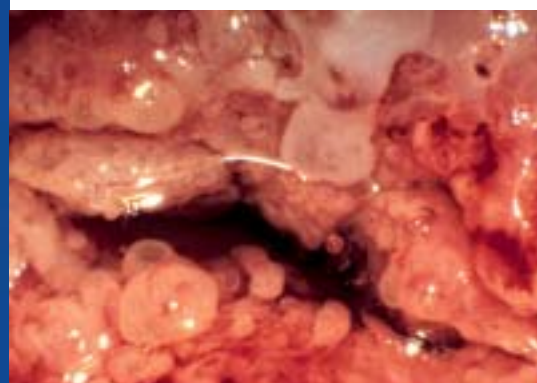


Le colposcope 150 FC Idéal pour diagnostiquer et documenter



Le colposcope 150 FC de Carl Zeiss garant d'une grande luminosité optique.

Des microstructures bien perceptibles

- L'optique de haute qualité permet de distinguer les plus infimes zones tissulaires.
- Les cinq échelons de grossissement servent à observer tant une vue d'ensemble que des détails.

Une lumière ciblée

- Le dispositif d'éclairage émet une lumière froide très intense qui est transmise par une fibre optique intégrée.
- Le filtre vert intercalable amplifie le contraste et facilite le diagnostic des formations vasculaires les plus fines.

Documentation et information

- La caméra vidéo (fournie en option) sert à documenter les résultats importants de l'examen.
- L'image visualisée en direct permet au gynécologue d'informer ses patientes sur leur état.

Un examen agréable et fiable

- La manette centrale à mise au point de précision intégrée permet de manœuvrer le colposcope 150 FC en toute sûreté.
- La grande plage d'inclinaison du microscope et du bras pivotant assure le positionnement rapide du colposcope 150 FC.
- Le gynécologue choisit lui-même sa distance de travail à l'aide de l'objectif approprié et un tube d'observation à sa convenance pour bénéficier d'une ergonomie optimale.
- L'optique à grand angle offre une excellente vue générale et un champ visuel des plus vastes.

Des applications diversifiées par de multiples accessoires

- Tube de coobservation monté au moyen d'un séparateur optique
- Caméra vidéo montée au moyen d'un séparateur optique
- Adaptation d'un boîtier photographique numérique
- Raccord à queue d'aronde prévu pour fixer un laser à CO₂



Adaptation aux conditions ambiantes

- Le statif de sol haut de 0,65 m permet de vite passer d'une salle d'examen à l'autre.
- Le montage sur un fauteuil d'examen (exécuté par le fabricant du fauteuil) présente une variante très peu encombrante.

Caractéristiques techniques

Facteur de grossissement	0,4	0,6	1,0	1,6	2,5
Grossissement total	2,9x	4,3x	7,1x	11,4x	17,9x
Diamètre du champ visuel en mm	77	51	31	19	12

pour un objectif de focale $f = 300$ mm (à peu près équivalente à la distance de travail), grossissement de l'oculaire 12,5x

alternative: objectif de $f = 250$ mm

- Eclairage à fibre optique de 12 V 100 W, réglable
- Mise au point fine sur 18 mm
- Tube d'observation droit ou oblique
- Optique à grand angle

Conformité aux normes:
DIN EN ISO 9001
EN 46001
ISO 13485



Sous réserve de modifications techniques de l'équipement et des éléments constitutifs livrés.



Carl Zeiss

Département Appareils chirurgicaux
73446 Oberkochen
Allemagne
Télécopieur: +49 (0)7364/20-4823
email: surgical@zeiss.de
www.zeiss.de/colposcopy